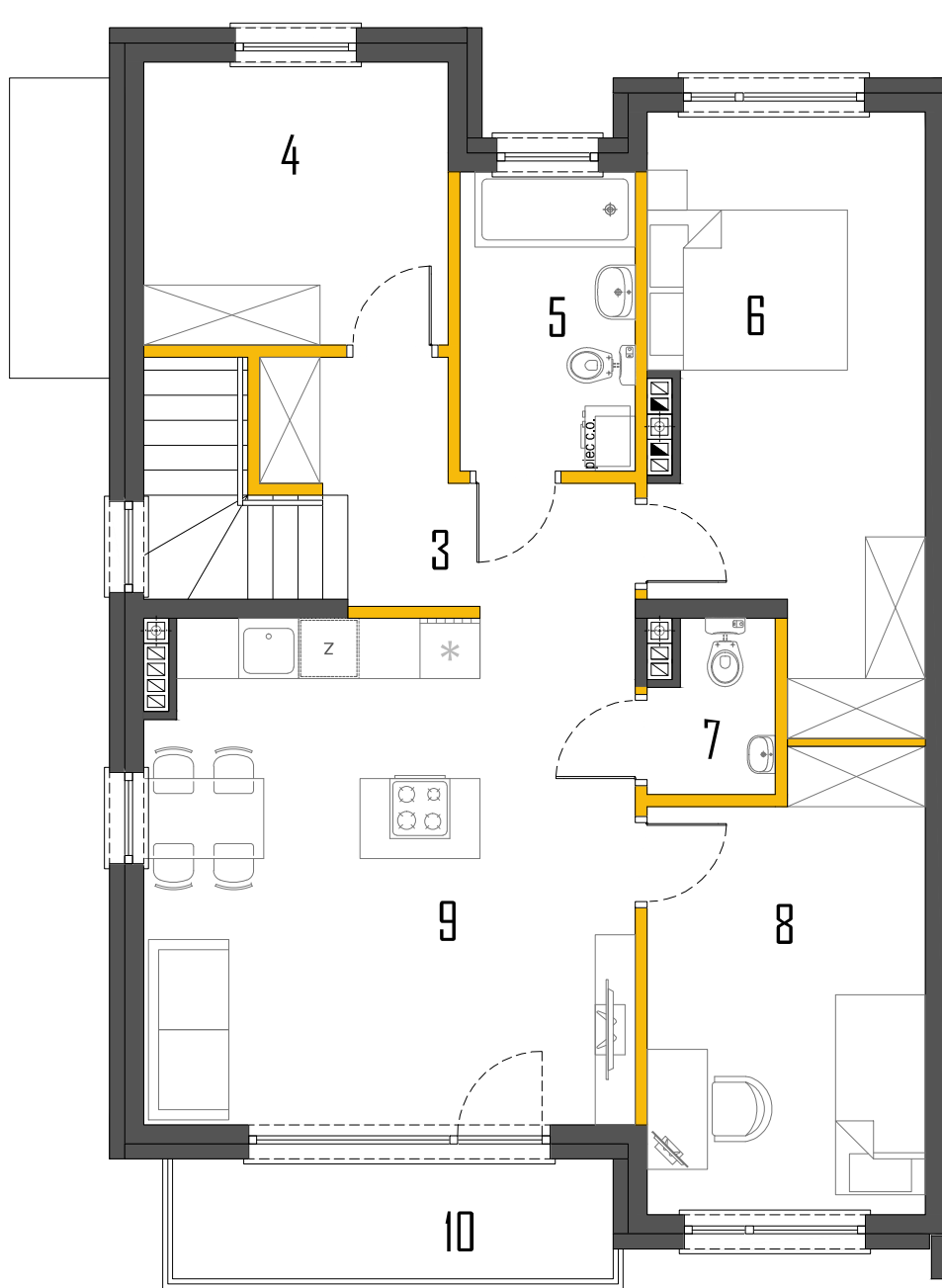
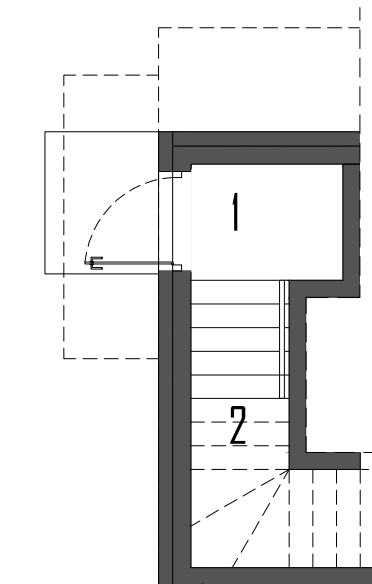


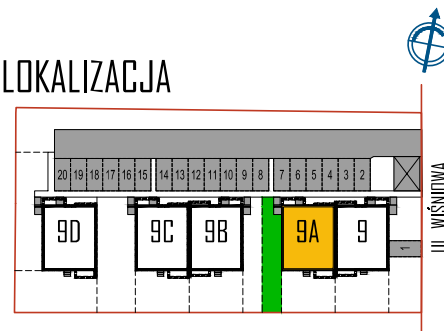
RZUT PIĘTRA



RZUT PARTERU



LOKALIZACJA



MARKI, UL. WIŚNIOWA

BUDYNEK NR 9A

LOKAL 2

POWIERZCHNIA UŻYTKOWA 74,27m²

POWIERZCHNIA OGRÓDKA 50,00m²

PARTER1,89

1. PRZEDSIÓNEK1,89

2. SCHODY WEW.....4,08*

PIĘTRO72,38

3. HOL.....5,76

4. POM. GOSPODARCZE.....8,42

5. ŁAZIENKA.....5,09

6. POKÓJ.....14,80

7. WC.....1,93

8. POKÓJ.....11,94

9. SALON+ANEKS KUCHENNY.....24,44

10. BALKON.....5,28*

(...)* - POWIERZCHNIE NIE WLICZONE DO POWIERZCHNI UŻYTKOWEJ

Powierzchnie podano z uwzględnieniem tynków wg normy PN-ISO 9836:2022. Niniejsza karta katalogowa powstała na podstawie projektu budowlanego. Służy ona wskazaniu lokalizacji budynku i pomieszczeń w budynku. Prezentowany budynek nie stanowi wiernego odwzorowania realnego produktu. Wyposażenie budynku nie jest objęte ofertą. Na rysunku przedstawiono przykładowe umeblowanie.

BIURO SPRZEDAŻY
KREDYTY HIPOTECZNE. MIESZKANIA

ul. Powstańców 33 lok. U14,
05-091, Żąbki

www.biurosprzedazy.com.pl
biuro@biurosprzedazy.com.pl

tel. 604 771 746